

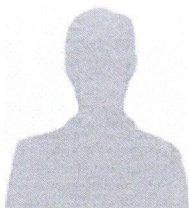
المحافظة	جبل لبنان
القضاء	الشوف
البلدة	شحيم
رقم الهاتف	٠٧٢٤٠٨٦٨
رقم المدرسة	٨٠٣٣٤

إفادة استاذ / مدرس

العام الدراسي: ٢٠٢٣ / ٢٠٢٤

اسم المدرسة شحيم الرسمية الثانية - الفرع الفرنسي
(RACE)

خاص المدرسة المنتسب اليها



(RACE) تفيد إدارة مدرسة شحيم الرسمية الثانية - الفرع الفرنسي

ان الأستاذة ندى ربيع الحاج شحادة من الجنسية لبنان

المولودة في شحيم بتاريخ ٢٠/٠٢/١٩٨٤ هي موظفة أكاديمية

ونوع وظيفتها أستاذ معلم وأعلى شهادة تعليمية لديها هي إجازة جامعية

وتاريخ مباشرة العمل في المدرسة ٢٧/١١/٢٠٢٣ ورقمها الالي

ورقمها في النظام ٢١٢٢٣٨٠٢٣٥٠٠٣٤ ورقم الهاتف

المرحلة	الصف	مادة التدريس	اللغة	عدد الساعات اسبوعياً	عدد سنوات الخبرة
الاساسي (حلقة ثانية)	الرابع اساسي	اللغة العربية / لغة عربية		١٢	



انا الموقع ادناه مايا رشاد الحاج شحادة مدير (ة) مدرسة شحيم الرسمية الثانية - الفرع الفرنسي (RACE)

اصرح على مسؤوليتي ان جميع المعلومات الواردة اعلاه هي صحيحة مدرسة شحيم الرسمية الثانية

مايا رشاد الحاج شحادة

شحيم في: 2024/05/30

مخصص للمنطقة التربوية

ان المنطقة التربوية في جبل لبنان تصادق على توقيع مدير(ة) المدرسة تحت رقم التسجيل _____

المعلومات الواردة في هذه الإفادة وهي على مسؤولية مدير(ة) المدرسة كما ورد أعلاه.

عن رئيس المنطقة

جيلبر طانيوس السخن

بيروت في:

خاتم



212238023500345001

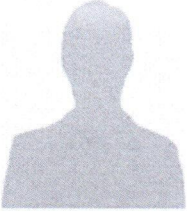
المحافظة	جبل لبنان
القضاء	الشوف
البلدة	شحيم
رقم الهاتف	٠٧٢٤٠٨٦٨
رقم المدرسة	٨٠٣٣٤

إفادة استاذ / مدرس

العام الدراسي: ٢٠٢٢ / ٢٠٢٣

إسم المدرسة شحيم الرسمية الثانية - الفرع الفرنسي
(RACE)

خاص المدرسة المنتسب اليها



(RACE) تنفيذ إدارة مدرسة شحيم الرسمية الثانية - الفرع الفرنسي

ان الأستاذة ندى ربيع الحاج شحادة من الجنسية لبنان

المولودة في شحيم بتاريخ ٢٠/٠٢/١٩٨٤ هي موظفة أكاديمي

ونوع وظيفتها أستاذ معلم وأعلى شهادة تعليمية لديها هي إجازة جامعية

وتاريخ مباشرة العمل في المدرسة ١٩/١٠/٢٠٢٢ ورقمها الالي

ورقمها في النظام ٢١٢٢٣٨٠٢٣٥٠٠٣٤ ورقم الهاتف

المرحلة	الصف	مادة التدريس	اللغة	عدد الساعات اسبوعياً	عدد سنوات الخبرة
الاساسي (حلقة ثانية)	الرابع اساسي	اللغة العربية / لغة عربية		٦	
الاساسي (حلقة ثانية)	الخامس اساسي	اللغة العربية / لغة عربية		٦	

انا الموقع ادناه مايا رشاد الحاج شحادة مدير (ة) مدرسة شحيم الرسمية الثانية - الفرع الفرنسي (RACE)

اصرح على مسؤوليتي ان جميع المعلومات الواردة اعلاه هي صحيحة **مدرسة شحيم الرسمية الثانية****مايا رشاد الحاج شحادة**

التوقيع

شحيم في: 2024/05/30

مخصص للمنطقة التربوية

ان المنطقة التربوية في جبل لبنان تصادق على توقيع مدير (ة) المدرسة تحت رقم التسجيل

المعلومات الواردة في هذه الإفادة وهي على مسؤولية مدير (ة) المدرسة كما ورد أعلاه.

عن رئيس المنطقة

جيلبر طانيوس السخن

بيروت في:

خاتم



212238023500345002

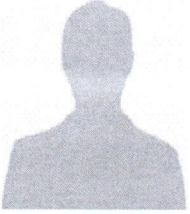
المحافظة	جبل لبنان
القضاء	الشوف
البلدة	شحيم
رقم الهاتف	٠٧٢٤٠٨٦٨
رقم المدرسة	٨٠٣٣٤

إفادة استاذ / مدرس

العام الدراسي: ٢٠٢١ / ٢٠٢٢

اسم المدرسة شحيم الرسمية الثانية - الفرع الفرنسي
(RACE)

خاص المدرسة المنتسب اليها



(RACE) تفيد إدارة مدرسة شحيم الرسمية الثانية - الفرع الفرنسي

ان الأستاذة ندى ربيع الحاج شحادة من الجنسية لبنان

المولودة في شحيم بتاريخ ٢٠/٠٢/١٩٨٤ هي موظفة أكاديمية

ونوع وظيفتها أستاذ معلم وأعلى شهادة تعليمية لديها هي إجازة جامعية

وتاريخ مباشرة العمل في المدرسة ٢٣/١١/٢٠٢١ ورقمها الآلي

ورقمها في النظام ٢١٢٢٢٨٠٢٣٥٠٠٢٧ ورقم الهاتف

المرحلة	الصف	مادة التدريس	اللغة	عدد الساعات اسبوعياً	عدد سنوات الخبرة
الاساسي (حلقة ثانية)	الرابع اساسي	اللغة العربية / لغة عربية		١٢	
الاساسي (حلقة ثانية)	الخامس اساسي	اللغة العربية / لغة عربية		٦	



انا الموقع ادناه مايا رشاد الحاج شحادة مدير (ة) مدرسة شحيم الرسمية الثانية - الفرع الفرنسي (RACE)

اصرح على مسؤوليتي ان جميع المعلومات الواردة اعلاه هي صحيحة

مايا رشاد الحاج شحادة
التوقيع

شحيم في: 2024/05/30

مخصص للمنطقة التربوية

إن المنطقة التربوية في جبل لبنان تصادق على توقيع مدير(ة) المدرسة تحت رقم التسجيل _____

المعلومات الواردة في هذه الإفادة وهي على مسؤولية مدير(ة) المدرسة كما ورد أعلاه.

عن رئيس المنطقة

جيلبر طانيوس السخن

بيروت في:

خاتم



212228023500275002