

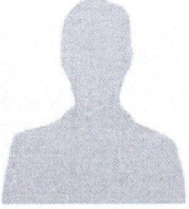
المحافظة	جبل لبنان
القضاء	الشوف
البلدة	شحيم
رقم الهاتف	٠٧٢٤٠٨٦٨
رقم المدرسة	٨٠٣٣٤

إفادة استاذ / مدرس

العام الدراسي: ٢٠٢٢ / ٢٠٢٣

إسم المدرسة شحيم الرسمية الثانية - الفرع الفرنسي  
(RACE)

خاص المدرسة المنتسب اليها



(RACE) تفيد إدارة مدرسة شحيم الرسمية الثانية - الفرع الفرنسي

ان الأستاذة ماغي خالد الحجار من الجنسية لبنانالمولودة في شحيم بتاريخ ٠٧/٠٥/١٩٩٨ هي موظفة أكاديميةونوع وظيفتها أستاذ معلم وأعلى شهادة تعليمية لديها هي إجازة جامعيةوتاريخ مباشرة العمل في المدرسة ١٩/١٠/٢٠٢٢ ورقمها الااليورقمها في النظام ٢١٢٢٣٨٠٢٣٥٠٠٦ ورقم الهاتف

المرحلة	الصف	مادة التدريس	اللغة	عدد الساعات اسبوعياً	عدد سنوات الخبرة
الاساسي (حلقة ثانية)	الرابع اساسي	اللغة الاجنبية الانكليزية		١٢	

انا الموقع ادناه مايا رشاد الحاج شحادة مدير (ة) مدرسة شحيم الرسمية الثانية - الفرع الفرنسي (RACE)

اصرح على مسؤوليتي ان جميع المعلومات الواردة اعلاه هي صحيحة.

مديرة مدرسة شحيم الرسمية الثانية

التوقيع

شحيم في: 2024/05/30

مايا رشاد الحاج شحادة

تفيد عديرة المدرسة أن المعلمة ماغي الحجار  
 قد تجمعت رتبها في شحيم للعام ٢٠٢٣، في  
 ١٩/١٠/٢٠٢٢ وتمت فترة عملها بمسؤولية  
 مخصصة للمنطقة التربوية



إن المنطقة التربوية في جبل لبنان تصادق على توقيع مدير(ة) المدرسة تحت رقم التسجيل \_\_\_\_\_

المعلومات الواردة في هذه الإفادة وهي على مسؤولية مدير(ة) المدرسة كما ورد أعلاه.

عن رئيس المنطقة

جيلبر طانيوس السخن

بيروت في:

خاتم



212238023500065002

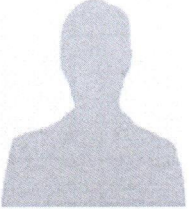
المحافظة	جبل لبنان
القضاء	الشوف
البلدة	شحيم
رقم الهاتف	٠٧٢٤٠٨٦٨
رقم المدرسة	٨٠٣٣٤

إفادة استاذ / مدرس

العام الدراسي: ٢٠٢٣ / ٢٠٢٤

إسم المدرسة شحيم الرسمية الثانية - الفرع الفرنسي  
(RACE)

خاص المدرسة المنتسب اليها



(RACE) تفيد إدارة مدرسة شحيم الرسمية الثانية - الفرع الفرنسي

ان الأستاذة ماغي خالد الحجار من الجنسية لبنانالمولودة في شحيم بتاريخ ٠٧/٠٥/١٩٩٨ هي موظفة أكاديميونوع وظيفتها أستاذ معلم و أعلى شهادة تعليمية لديها هي إجازة جامعيةوتاريخ مباشرة العمل في المدرسة ٢٧/١١/٢٠٢٣ ورقمها الاليورقمها في النظام ٢١٢٢٣٨٠٢٣٥٠٠٠٦ ورقم الهاتف

المرحلة	الصف	مادة التدريس	اللغة	عدد الساعات اسبوعياً	عدد سنوات الخبرة
الاساسي (حلقة اولى)	الثالث اساسي	لغة اجنبية		١٢	

انا الموقع ادناه مايا رشاد الحاج شحادة مدير (ة) مدرسة شحيم الرسمية الثانية - الفرع الفرنسي (RACE)

اصرح على مسؤوليتي ان جميع المعلومات الواردة اعلاه هي صحيحة

مديرة مدرسة شحيم الرسمية الثانية  
مايا رشاد الحاج شحادة

شحيم في: 2024/05/30



مخصص للمنطقة التربوية

ان المنطقة التربوية في جبل لبنان تصادق على توقيع مدير(ة) المدرسة تحت رقم التسجيل \_\_\_\_\_

المعلومات الواردة في هذه الإفادة وهي على مسؤولية مدير(ة) المدرسة كما ورد أعلاه.

عن رئيس المنطقة

جيلبر طانيوس السخن

بيروت في:

خاتم



212238023500065001